




Burlövs
kommun


BURLÖVS *tidningen*

Information och nyheter från din kommun

Nr 9 • 2015



Klass 3a vann
lästävling s 3



► Så arbetar kommunen
med mottagande av
barn på flykt s 3

Klart: Burlövs kommun startar fotbollsakademi med MFF 2016

Från vänster: Jane Andersson, kultur och fritidschef Burlövs kommun, Ninda Menkus, rektor Vårboskolan och Jan-Olov Kindvall, Malmö FF.



NOVEMBER

21 LÖRDAG PÅ BIBLIOTEKET

Kl 12 Bibliotekets barnfilmklubb: "Fåret Shaun"
Kl 14 Balkanfötter

Dansföreningen Balkanfötter jagar bort vintermörkret med mycket energi, dansglädje och musik. Balkandanser har en rytmisk och medryckande musik. Danserna kommer att presenteras. Efter föreställningen blir det tillfälle för den som vill att vara med och lära sig stegen. Passar för hela familjen.



Kl 13-15 "Textila bilder och fantasifigurer i textil"
Vernissage och utställning med Karin Lokranz. Utställningen pågår till 18/12. Fri entré, förfriskningar bjuds!
Allt på Arlövs bibliotek.



21- 22 Julmarknad

Julmarknad med hantverkare av olika slag.
Möllegården kultur kl 12-16.

24 Filmklubb: "Ida"

Arlövs bibliotek kl 14.

Information om fler aktiviteter
och evenemang i kommunen
hittar ni på föreningarnas hemsidor:
www.burlov.se/foreningar

Burlövstidningen

Utgiven av Burlövs kommun.

Ansvarig utgivare

Charlotta Wemme Dehlin tel: 040-625 60 00.

Redaktion

Representanter från samtliga förvaltningar samt förtroendevalda.

Kontakt

Burlövs Kommun
Postadress: Box 53, 232 21 Arlöv.
Besöksadress: Kärleksgatan 6.
Växel: 040-625 60 00
www.burlov.se

Burlövstidningen kommer ut med tio nummer per år och delas ut till samtliga hushåll och företag i Burlövs kommun.

Distributionsdagar 2015

19-20 nov
17-18 dec



25 Karin Wahlberg: "Vita rockar och blå klänningar"

Karin Wahlberg, läkare och författare pratar om kvinnors liv, villkor och tolkningsföreträden i sina egna liv gestaltat i hennes böcker. Föranmälan: bibliotek.arlov@burlov.se eller 040-625 62 74.

Arlövs bibliotek kl 19.



Karin Wahlberg
Foto: Anna-Lena Ahlström

29 Röda korsets årliga julmarknad

Det bjuds på försäljning, lotterier, matvarutombola och det finns ett café. Gratis inträde. Välkomna!

Värbogården, Kornvägen 70, Arlöv kl. 13-16.

29 Jazzkafé med Urika Smedman med trio

Lättyssnad musik, en jazzig blandning av swing, bossa, ballader, blues med mera.

Möllegården kultur, Kafé Charlotte kl 13-16.

30 Juristjouren

Gratis juridisk information av juristikstudenter.

Obligatorisk tidsbokning.

Arlövs bibliotek kl 16-18.

DECEMBER

2 Läslusta på Åkarps bibliotek

Lästips, musik, glögg och saffranskrans.

Fri entré. Föranmälan 040- 625 66 75.

Åkarps bibliotek kl 19.

3 Julförberedelser

Ur programmet: kransworkshop, byt ditt gamla julpynt mot annat, pimpa ditt gamla julpynt, baka pepparkakor. Musik och god julstämning.

ABF Burlöv / B Art, Dalbyvägen 25 kl 17-20.

5 Julstuga i prästgården

Julstuga i hembygdsmuseet i Burlövs gamla prästgård. Ljusstöpning, nybakade gorån, senapstillsverkning och halmflätning. Julsånger och långdans. Lekar och pyssel för barnen, kaffeservering med glögg.

Burlövs gamla prästgård, Burlövs by kl 13-17.

6 Julstuga i prästgården

Julstuga i hembygdsmuseet i Burlövs gamla prästgård. Ljusstöpning, nybakade gorån, senapstillsverkning och halmflätning. Julsånger och långdans. Lekar och pyssel för barnen, kaffeservering med glögg.

Burlövs gamla prästgård, Burlövs by kl 13-17.

8 Bokfika för vuxna

Ta med dig en bra bok så bjuder vi på fika medan vi pratar böcker. När du har varit med tre gånger får du en bok. Arlövs bibliotek kl 9.45-11.

18 Jul på Möllegården kultur

Arrangemang för hela familjen med lekar, långdans och berättelser från förr i tiden. Sagofén Isadora ger föreställningen "En kul julsaga" kl 15. Biljetter till föreställningen 40 kr/person säljes på Möllegården kultur. Eventuellt överblivna biljetter säljes 30 min. innan föreställning. Möllegården kultur kl 14-16.

21 december - 16 januari 2016 "Hemlöshet - människan bakom"

- Patrik Holmvall ställer ut fotografiska verk.

Genom sitt engagemang i de hemlösa liv och villkor vill Patrik presentera det personliga, fina och vackra trots den utsatta livssituationen.

Bilderna är tagna i Halmstad, Göteborg och Köpenhamn.

Konsthallen, Arlövs bibliotek, öppet under bibliotekets öppettider.



Foto: Patrik Holmvall

21 Kommunfullmäktige

Kommunfullmäktige sammanträder kl 18 i Stora Sessionssalen, Medborgarhuset i Arlöv.

UTSTÄLLNINGAR

MÖLLEGÅRDEN KULTUR

Öppet: ti-fr kl 11-16

lö-sö kl 12-16

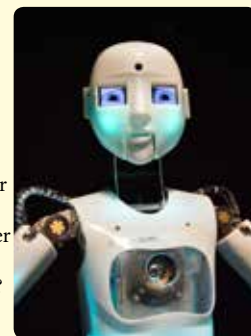
Telefon: 040-625 63 70



4 okt 2015-27 mars 2016

Repslagare och robotar - ett arbetsliv i förändring

Dagens arbetsliv förändras i hög fart med den nya teknologin. Många gamla yrken existerar inte längre. Vem vinner och vem förlorar på utvecklingen - hur ser framtidens arbetsliv ut? Tar robotarna över och var ligger din arbetsplats i morgon? Möllegården kultur, Glashallen.



10 nov - 10 jan Julens magi

Tiden kring jul är laddad med magi, förr var julen starkt förknippad med folketro och mystik. Det var den tidpunkt då allt vände, ett skördeår var fullbordat, och snart skulle ett nytt börja. Men för en kort tid var det plats för vila och fest. Årets magiska julutställning berättar om seder och föreställningar kring julen i gången tid.

Möllegården kultur, Pedagogern.

17 maj tillsvidare Baltiska utställningen - Nationaldräktsaffären

Med föremål från Charlotte Weibulls samlingar har vi återskapat Ingrid Anderssons monter från Baltiska utställningen i Malmö 1914.

I samarbete med Charlotte Weibulls Vänförening. Möllegården kultur, Weibullrummet.

Mottagande av barn på flykt

Burlövs kommun har sedan januari 2014 haft en överenskommelse om mottagande av ensamkommande barn utan legal vårdnadshavare i Sverige. Sedan den första juni 2014 finns även överenskommelser om att anordna boendeplatser till såväl ensamkommande asylsökande barn som barn med uppehållstillstånd.

Som kommun ansvarar Burlöv för de ensamkommande barn och ungdomar som anvisas hit. De flesta anländer till Malmö eller Trelleborg. Med anledning av detta har Burlövs kommun behov av att öppna fler boendeplatser för att tillgodose det ökade behovet. Den stora flyktingströmmen har inte kunnat förutses utan får ses som ett krisläge. Kommunen kan inte säga nej till de av Migrationsverket anvisade barnen.

Vad görs i Burlövs kommun just nu?

Det pågår en intensiv inventering av tänkbara lokaler i kommunen. De första lokalerna är iordningställda och inflyttning pågår. Samtidigt som lokaler inventeras ses personalbehovet över till boendena. Flyktingsituationen gör att kommunen planerar olika scenarior som även innebär tillfälliga boenden, men planerna kan komma att ändras beroende på händelseutvecklingen.

Ankomstbarn: Barn som vid ankomsten till Sverige har behov av tillfälligt boende en kortare tid innan migrationsverket anvisar till kommun i Sverige.

Anvisningsbarn/asylsökande barn: Ensamkommande asylsökande barn utan legal vårdnadshavare i Sverige.

PUT, permanent uppehållstillstånd: Ensamkommande barn med uppehållstillstånd utan legal vårdnadshavare i Sverige.

Läs mer på:

www.burlov.se/barnpaflykt

Läsinnare på Humlemadskolan

För andra året i rad tog klass 3a på Humlan hem segern i bibliotekets tävling Sommarboken, vilket firades med tårtkallas. Sommarboken drivs av folkbiblioteken med syftet att uppmuntra till läsning under sommarlovet.

För att delta har barnen läst fem böcker, skrivit omdömen i ett häfte och lämnat in till biblioteken. Tävligen har varje år ett hundratal flitiga läsare som belönas med böcker och chansen att vinna presentkort på Burlöv center och hos iTunes store. Varje år vinner också den klass vars elever läst flest böcker tårta.

Andra vinsten i rad

Även om det var en jämn tävling så var det andra gången klassen vann. Hemligheten bakom framgångarna är både de duktiga läsarna och de engagerade pedagogerna. Klasslärare Carina Bomarker

Bella och fritidspedagog Linda Håkanson har gjort ett ihärdigt arbete med att väcka läslusten hos eleverna och skapa förutsättningar för att läsningen ska bli en naturlig del av elevernas vardag. Regelbundna besök på biblioteket, information till föräldrarna om vikten av det dagliga läsandet samt extra påminnelser har bidragit till att klassen vunnit.

Läs ofta och varierat

Linda berättar att de har betonat vikten av att läsa varje dag och att blanda olika typer av böcker.

– Vi försöker lägga en bra grund, de får det lättare i alla ämnen om de är duktiga läsare, säger Carina.

– Läsningen bidrar till språkutvecklingen, stimulerar fantasin och förmågan att ta till sig skolarbetet: det är viktigt att föräldrar visar intresse för och uppmuntrar sina barns läsning. De lär sig läsa på ett sätt som gör att de tar till sig innehållet så läsningen blir en upplevelse, säger Carina Bomarker Bella.



Klass 3a på Humlemadskolan

Fotbollsakademi på Vårboskolan 2016

Tillsammans med MFF startar Burlövs kommun fotbollsakademi på Vårboskolan i Arlov. Satsningen innebär att 25 elever, både pojkar och flickor, kommer att studera med fotbollsriktning i varje årskurs på högstadiet.

Schemalagda träningar kommer att hållas på Kronetorpssvallen under ledning av MFF-personal och en tränarutbildad

lärare på skolan.

Ninda Menkus, rektor på Vårboskolan: – Detta är en spännande satsning både för kommunen och för Vårboskolan. Samarbetet med MFF kommer att gynna även de elever som inte ingår i fotbollsakademien. Vårboskolan kan förutom fotbollsakademien erbjuda en skola med engagerad personal som stöttar varje enskild elev både socialt och kunskapsmässigt. Vårbo-

skolan är en skola med stort hjärta, där alla är välkomna, samtidigt som det är en skola som satsar på att rusta alla elever kunskapsmässigt inför fortsatta studier.

Ansökningarna till MFF Akademin kommer inom kort att finnas tillgängliga på www.burlov.se och på Facebook.





KF beslutade 2015-10-19

- Fullmäktige beslutade om att bygga om och utöka Dalslundsskolans kök och matsal. Det nya köket ska fungera som ett gemensamt produktionskök för kommunens barnomsorg, skola och äldreomsorg. I samband med ombyggnaden ska man också komplettera avdelningsköken på Harakärrsgården. Den uppskattade kostnaden är 44,3 miljoner kronor.
- Kommunfullmäktige fastställde också uppräknade taxor för sotning och brand-skyddskontroll.

PEAK

Ungas Påverkan och Egenmakt genom Aktiv Kraftsamling

Är du:

- mellan 15 och 24 år
- bosatt i Burlövs kommun
- arbetssökande

Har du:

- ekonomiskt bistånd
- hoppat av eller har problem i skolan
- brist på motivation att göra något

PEAK innebär att ungdomar kan stötts gemensamt av socialtjänsten, arbetsförmedlingen, Komvux, Folkhögskolan Hvilan, näringsliv med flera. Målet är att få fler unga till studier och självförsörjning.

Du kan få:

- Individuella samtal.
- Gemensamma aktiviteter: träffar med företag, föreläsningar om arbetsmarknaden, studiemöjligheter, hälsa, ledarskap, samhället med mera.
- Utbildningskurser, studiehjälp.
- Arbetsträning: CV, personligt brev, anställningsintervjuer med mera.

För mer information kontakta:

Uliana Hellberg
Telefon: 072 - 157 78 99
E-post: peak@burlov.se



*PEAK är ett ESF-medfinansierat ungdomsprojekt (Europeiska socialfonden)

EUROPEISKA UNIONEN
Europeiska socialfonden

Julerbjudande på badet

Köp två rabattkort* få 50 % på det andra

*gäller bad, bad/gym och aktivitetsrabattkort
Erbjudandet gäller t.o.m. 31/12 2015

Foto: freemagics.com/Markt Dräger.se

FÖRETAG & NÄRINGS LIV I BURLÖVS KOMMUN

Kommande events & möten

Företagarträffar på Barista i höst
Var: Barista på Burlöv Center Start: 08:02.

3/12 Nyföretagandet i Burlövs kommun presenterat av Nyföretagsrådgivaren Thomas Önnelik och ett lokalt nystartat företag.

PÅ PLATSEN

9/12 17:15 På-platsen-special på Sunnanå Production. Missa inte ett juligt tillfälle att bygga nätverk och få besöka en mycket annorlunda arbetsplats.
Anmälan på:
www.burlov.se/handerforetag

Aktuellt

B2B-mässa 15/3 2016 på Sparbanken Skåne Arena i Lund

Tio kommuner i samverkan med Burlövs kommun bjuder in till B2B-mässa för företag i Malmö-Lundregionen. Regionens kommuner samarbetar för ett framgångsrikt näringsliv som sträcker sig över kommungränserna.

Under en dag ges du möjlighet att presentera din verksamhet, ta del av andras verksamheter, hitta spännande samarbeten och nya leverantörsupplägg. Du har väl anmält dig? Läs mer på www.burlov.se/handerforetag

OBS! Platserna börjar ta slut!

KONTAKT: Näringslivsansvarig Sara Cederlund: sara.cederlund@burlov.se 040-625 60 00

Twitter: @Burlov_Sara • Facebook: Burlövs kommun • www.burlov.se/foretag

Burlövs kommuns etablering av öppet stadsnät

Under hösten 2015 kommer Burlövs kommun tillsammans med Skanova att påbörja fiberdragning i stora delar av Åkarp. Fiberkabeln kommer till största delen att förläggas i trottoaren men även till viss del i gatan.

Klipp dina träd och buskar

För att arbetet ska kunna utföras bör vegetation som angränsar till trottoarer och gata växa inom eget tomtområde. Om du har buskar eller träd som sträcker sig ut över gatan eller gångbana bör du se till att växterna inte skymmer sikttriangeln i hörn och att det finns fri höjd för trafikanterna. För att öka trafiksäkerheten och

underlätta arbetet med fiberdragningen bör alla fastighetsägare beskära häckar så att de inte skjuter ut utanför tomtgränsen. Läs gärna mer i foldern "Klipp häcken" som finns på vår webbplats burlov.se om vilka regler som gäller.



Erbjudande

Burlövs kommuns partner som kommunikationsoperatör, iTux, förbereder nu ett utskick med ett konkret erbjudande som kommer att skickas ut till alla som redan lämnat intresseanmälan. Om du vill lämna intresseanmälan eller om du har frågor kan du kontakta Bengt Guldstrand som är projektledare för Öppet stadsnät Burlöv.

Se över dina uppvärmningskostnader och elavtal!

Den kommunala energi- och klimatrådgivningen vänder sig till allmänheten, små- och medelstora företag och organisationer och fungerar som konsumentupplyning inom områdena energi, miljö och transporter. Rådgivningen är oberoende, opartisk och kostnadsfri. Du når energirådgivarna på:

Telefon: 020-40 33 70
E-post: energirad@kfsk.se
Öppet vardagar 9-17

Energirådgivarna i Skåne



OBEROENDE ENERGI- OCH KLIMATRÅDGIVNING