



Burlövs  
kommun



# Välkommen till förskola i Sverige!

Den svenska förskolan är till för barn mellan 1-5 år och har fokus på omsorg, utveckling och lärande.

## Varför är förskolan bra för ditt barn?

Det finns ett brett forskningsstöd för att förskolan har positiva effekter för barns utveckling och lärande. Barn som har gått i förskolan har bättre språkliga färdigheter i svenska och når högre kunskapsresultat i skolan och lyckas bättre i livet än barn som inte har deltagit i förskolans verksamhet.

Förskolans språkutvecklande arbetssätt är viktigt för alla barn, men störst betydelse har det för barn som har ett annat modersmål än svenska. För en del av de barn som växer upp med två eller flera språk är förskolan den enda plats där barnet har möjlighet att lära sig svenska.

En viktig del av förskolans arbete är också att stödja barnens förmågor till att uppleva, reglera och uttrycka känslor, bilda nära och trygga relationer och utforska sin omvärld.

Vänd



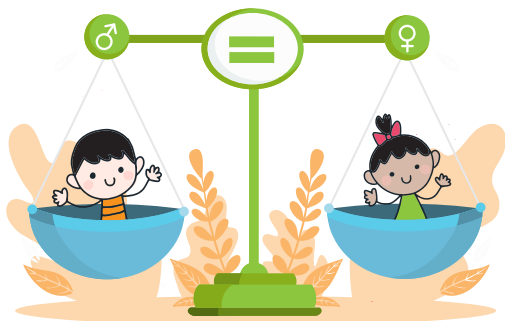


Burlövs  
kommun



## Styrdokument och demokratiuppdrag:

Förskolan styrs av Läroplan för förskolan, Lpfö 18 och Skollagen (2010:800) som beslutats av Sveriges riksdag och dess folkvalda politiker i Sverige. Allt arbete i förskolan vilar på det svenska samhällets lagar, demokratiska värderingar och FN:s barnkonvention såsom alla människors lika värde och jämställdhet.



## Öppen förskola

Familjecentralen Samovaren, är en mötesplats för vårdnadshavare med barn 0-6 år.

Adress: Svenshögsvägen 6, i samma hus som vårdcentralen i Arlöv. Hit kan du komma för att låta ditt barn leka med andra barn och samtala med andra småbarnsföräldrar. Gratis och ingen föranmälan krävs.

### Hemsida:

[www.burlov.se/samovaren](http://www.burlov.se/samovaren)

### Facebook:

[facebook.com/familjecentralenSamovaren/](https://facebook.com/familjecentralenSamovaren/)

## Allmän Förskola

Från och med höstterminen det år barnet fyller tre år, har det rätt till allmän förskola 525 timmar per år, vilket motsvarar 15 timmar i veckan. Den allmänna förskolan är avgiftsfri.

## Välj och ansök förskola

Ansökan om plats till förskola görs av vårdnadshavare, senast fyra månader innan barnet ska börja. Ansökan görs via e-tjänst: [www.burlov.se/ansokforskola](http://www.burlov.se/ansokforskola)

