



Burlövs
kommun

POLSKA



Zapraszamy do przedszkola w Szwecji!

Szwedzkie przedszkole jest przeznaczone dla dzieci w wieku 1-5 lat i koncentruje się na opiece, rozwoju i nauce.

Dlaczego przedszkole jest dobre dla twojego dziecka?

Istnieje szerokie wsparcie badawcze, które wskazuje na pozytywny wpływ przedszkola na rozwój i naukę dzieci. Dzieci, które uczęszczały do przedszkola, mają lepsze umiejętności językowe w języku szwedzkim, osiągają lepsze wyniki w nauce i osiągają lepsze wyniki życiowe niż dzieci, które nie uczestniczyły w zajęciach przedszkolnych.

Podejście do rozwoju języka w przedszkolu jest ważne dla wszystkich dzieci, ale najważniejsze dla dzieci, których język ojczysty jest inny niż szwedzki. Dla niektórych dzieci, które wychowują się w domach z dwoma lub więcej językami, przedszkole jest jedynym miejscem, w którym dziecko ma możliwość nauki języka szwedzkiego.

Ważną częścią pracy przedszkola jest także wspieranie zdolności dzieci do przeżywania, regulowania i wyrażania emocji, nawiązywania bliskich i bezpiecznych relacji oraz poznawania otoczenia.



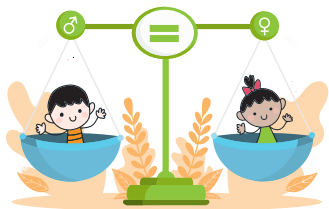


Burlövs
kommun



Dokument rządowy i misja demokracji:

Przedszkole podlega programowi nauczania dla przedszkoli, Lpfö 18 i ustawie o edukacji (2010: 800), która jest ustalana przez szwedzki parlament i wybranych przez niego polityków. Praca i opieka w przedszkolu opiera się na prawach szwedzkiego społeczeństwa, wartościach demokratycznych i Konwencji ONZ o prawach dziecka, takich jak równość wszystkich ludzi i równouprawnienie.



Forma otwartego przedszkola

Centrum rodzinne Samovaren to miejsce spotkań opiekunów z dziećmi w wieku 0-6 lat.

Adres: Svenshögsvägen 6, w tym samym budynku co ośrodek zdrowia w Arlöv.

Przebywanie w przedszkolu umożliwi Twojemu dziecku zabawę z innymi dziećmi jak również możliwość rozmowy dorosłym z innymi rodzicami małych dzieci. Wizyta jest bezpłatna i bez rejestracji wstępnej.

Strona internetowa:

www.burlov.se/samovaren

Facebook:

facebook.com/familjecentralenSamovaren/

Przedszkole publiczne

W roku, kiedy dziecko skończy 3 lata, ma ono prawo do przedszkola 525 godzin w roku, co odpowiada 15 godzinom tygodniowo.

Przedszkole zaczyna się od semestru jesiennego. Przedszkole w tym wymiarze godzin jest bezpłatne.

Zapisz Twoje dziecko do przedszkola

Wnioski o miejsce w przedszkolu składa opiekun najpóźniej na cztery miesiące przed rozpoczęciem nauki. Wniosek składa się za pośrednictwem serwisu internetowego:

www.burlov.se/ansokforskola

