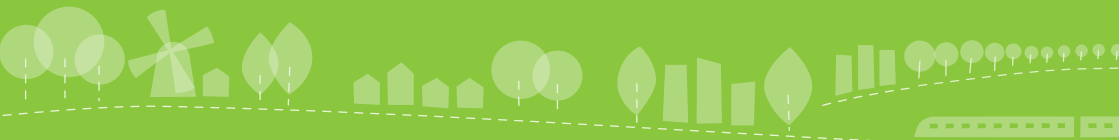


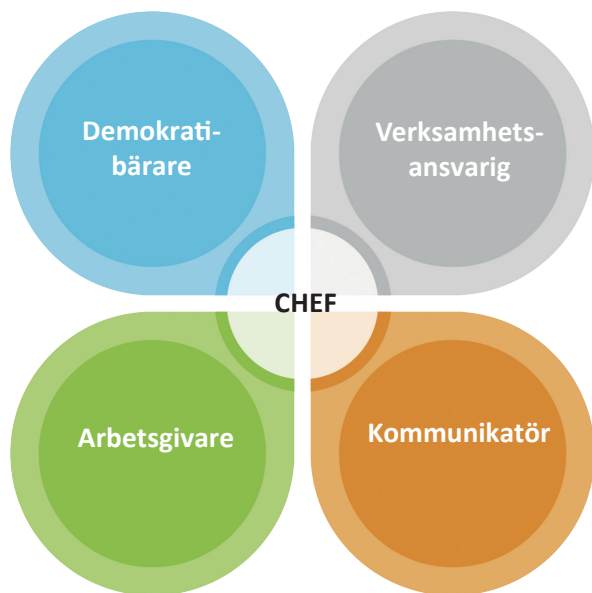


Burlövs  
kommun



# Basuppdrag för chefer





### **Basuppdrag för chefer**

Uppdraget som chef i Burlövs kommun bygger på samma grund oavsett chefsnivå, ansvar och verksamhet. Här beskrivs ett antal perspektiv som är kopplade till chefsuppdraget.

De olika perspektiven syftar till att tydliggöra förväntningarna på cheferna i kommunen. Utifrån chefsnivå och verksamhet kan tyngdpunkten i de olika perspektiven variera.

### **Beslutsfattande**

Ansvarsfördelning mellan beslutsfattare i kommunen bestäms av ett regelverk som består av lagstiftning, reglementen, delegationsordningar och fördelning av arbetsmiljöuppgifter. Som chef i Burlövs kommun ska du veta vilken delegation och vilket ansvar du har.



# Demokratibärare



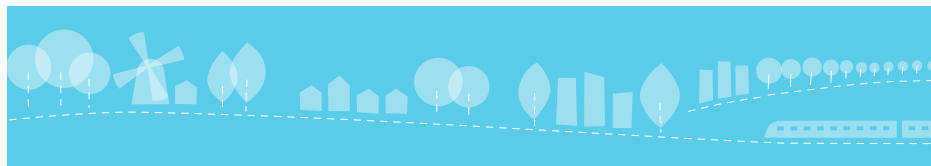
## Externt: Du företräder demokratin som grundläggande princip

Som chef ansvarar du för att leda, utveckla och följa upp den verksamhet som du ansvarar för så att medborgaren är i fokus. Den verksamhet som du leder ska uppfylla följande värden gentemot medborgarna:

- Demokrati
- Legalitet
- Objektivitet, saklighet och likabehandling
- Fri åsiktsbildning
- Respekt
- Effektivitet och service

## Internt: Du är ledare i en politiskt styrd organisation

Som chef ansvarar du för att den verksamhet som du är tillsatt att ansvara för bedrivs i enlighet med politiskt uppsatta mål och fattade beslut. I den verksamhet som du leder bemöts alla med respekt och på ett likvärdigt sätt.



# Arbetsgivare



### **Kommun: Du utvecklar Burlövs kommun som attraktiv arbetsgivare**

Som kommunens arbetsgivarföreträdare är du en förebild och känner till och tillämpar gällande lagstiftning och styrande dokument. Du medverkar i det gemensamma och bidrar aktivt i utveckling av kommunens arbetsgivarpolitik.

### **Kommun: Du tillämpar ett nära ledarskap**

Som chef tillämpar du ett nära ledarskap. Det innebär att du som chef ska vara nära dina medarbetare i vardagen. Du är:

- en god relationsskapare
- motiverande och inspirerande
- äkta och ärlig
- modig
- utvecklingsinriktad från ett helhetsperspektiv

### **Förvaltning: Du ansvarar för en hållbar kompetensförsörjning**

Utifrån din arbetsgivardelegation som chef agerar du för verksamhetens bästa. Som deltagare i en ledningsgrupp tar du ansvar för verksamhetens behov av såväl kortsiktig som långsiktig kompetensförsörjning, dvs. att attrahera, rekrytera, utveckla, behålla och avsluta medarbetare.

### **Enhet: Du skapar förutsättningar för en hållbar arbetsmiljö**

Ditt ansvar är att inspirera och verka för en god arbetsmiljö. Du är lyhörd och skapar förutsättningar för dialog, delaktighet och återkoppling.

### **Medarbetare: Du leder varje medarbetare mot målpuppfyllelse**

Du uppmuntrar varje medarbetare till engagemang och samverkan för att nå mål. Som chef motiverar, stödjer och utvecklar du medarbetarna i deras arbete genom att i dialog formulera individuella mål, följa upp och uppmärksamma individuella prestationer.

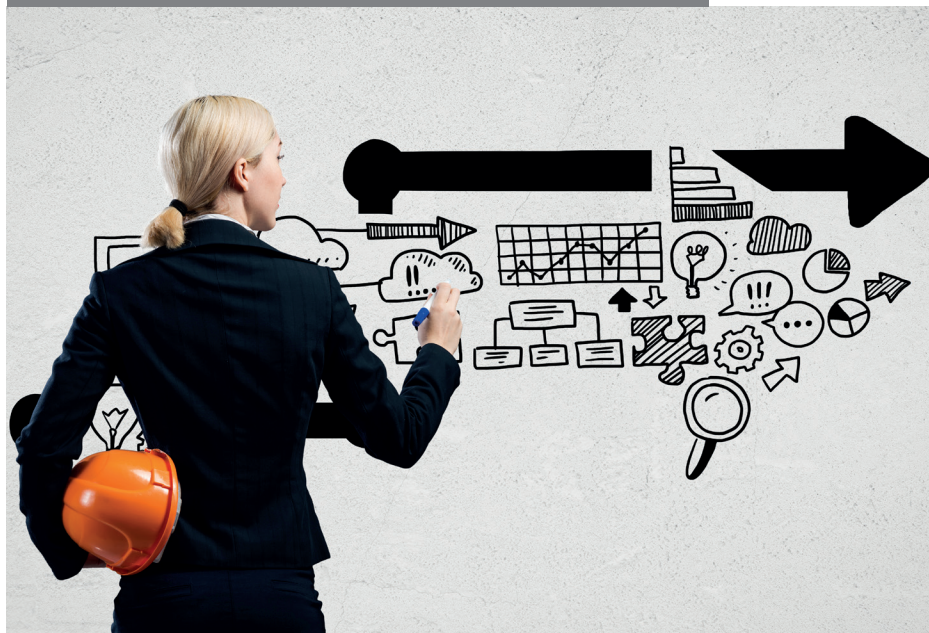
### **Fackliga organisationer och skyddsombud: Du informerar och samverkar**

I rollen som chef är du alltid arbetsgivarföreträdare gentemot de fackliga organisationerna. Du agerar utifrån lagar och avtal.





# Verksamhetsansvarig



## Verksamhet:

**Tillsammans med dina medarbetare når du goda resultat utifrån uppdrag och mål**

Du ansvarar för att leda och utveckla verksamheten för att, i enlighet med lagar, avtal och andra styrande dokument och tillsammans med dina medarbetare, klara verksamhetens uppdrag och nå uppsatta mål. Tillsammans med övriga chefer tar du ansvar för helheten.

## Ekonomi:

**Du skapar en effektiv verksamhet**

Du analyserar behov, bedriver verksamheten inom tilldelade budgetramar och säkerställer att resurserna används på ett effektivt och ändamålsenligt sätt.

## Kvalitet:

**Du säkrar systematiskt kvaliteten och genomförandet i verksamheten**

Du planerar, leder, omvärldsbevakar, utvecklar, följer upp, utvärderar och arbetar med förbättringar för att säkra kvalitet och genomförandet i din verksamhet. Du skapar ordning och reda i verksamheten och styr den så att rätt sak görs vid rätt tillfälle och på rätt sätt.

# Kommunikatör



## Externt: Du företräder kommunens verksamhet i all kommunikation

Som chef levandegör du kommunens varumärke i allt du gör och uttalar. Du kommunicerar effektivt genom att anpassa kommunikationen till målgruppen och genom att välja rätt kommunikationskanal och tidpunkt.

## Internt: Du skapar goda förutsättningar för sammanhang, mening och delaktighet

Genom kommunikation skapar du förutsättningar för hög delaktighet och tar ditt ansvar i informationskedjan. Genom att kommunicera möjliggör du att varje medarbetare ser sin del i helheten och skapar därmed goda förutsättningar för känsla av sammanhang och mening.



*Beslutad av kommundirektören 2020-10-09.*

