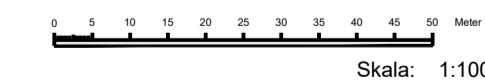
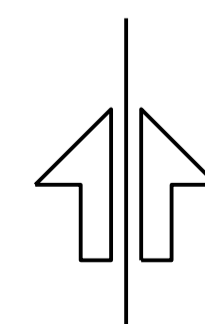




- Beteckningar:**
- Traktgräns, kvarterstraktgräns
 - Fastighetsgräns
 - Annanrättsgräns (trättighet n:n)
 - Rutnätskryss
 - Traktnamn
 - Registreringsnummer för fastighet med traktnamn
 - Plangräns
 - Användningsgräns
 - Egenskapsgräns
 - Bostadshus resp. uthus karterat efter huslinj.
 - Bostadshus resp. uthus karterat efter takkanten.
 - Byggnad i allmänhet.
 - Skärntak
 - Staket eller plank

- Stödmur
- Häck
- Väg
- Gångstig
- Silvst
- Gräns mellan gångbana och körbana
- Dike
- Agostlogsgräns
- Aker
- Rings- hag- eller betesmark
- Kärr, nosse, sankmark
- Bevisningsstolpe
- Fornlämning

- Fiberledning
- Elledning i mark
- Teleledning
- Gasledning
- VA-ledningar
- DBS redovisningen av ledningar kan vara förenklad/ofullständig
- Innätt markhöjd
- Höjalkurvor



PLANBESTÄMMELSER

Följande gäller inom områden med nedanstående beteckningar. Endast angiven användning och utformning är tillåten. Där beteckning saknas gäller bestämmelsen inom hela planområdet.

GRÄNSBETECKNINGAR

- Planområdesgräns
- Användningsgräns
- Egenskapsgräns

ANVÄNDNING AV MARK OCH VATTEN

Allmänna platser med kommunalt huvudmannaskap. 4 kap. 5 § 1 st 2 p.

- GATA Lokalgata
- GATA, Gångfartsområde
- NATUR Naturområde
- SKYDD Översvämningssyta

Kvartersmark. 4 kap. 5 § 1 st 3 p.

- B, Bostäder får finnas på de två översta våningsplanen
- C, Centrum
- P, Parkeringshus
- S, Skola
- S, Idrottshall

EGENSKAPSBESTÄMMELSER FÖR KVARTERSMARK

Bebyggandets omfattning. 4 kap. 11 § 1 st 1 p.

- e₁, BTA får uppgå till max 8 000 m²
- e₂, BTA får uppgå till max 22 000 m²
- e₃, Lägsta byggnadshöjd i meter 10
- e₄, Lägsta byggnadshöjd i meter 12
- Högsta nockhöjd i meter

Byggnadens användning. 4 kap. 11 § 1 st 2 p.

- e₅, Byggnadens entréplan ska ha förhöjd innetakshöjd anpassad för centrumverksamhet, lägst 2,7 m

Placering. 4 kap. 16 § 1 st 1 p.

- Marken får inte förses med byggnad
- Endast kompletterbyggnad får placeras

Utformning. 4 kap. 16 § 1 st 1 p.

- f₁, Huvudentréer ska riktas mot Lundavägen
- f₂, Tak ska vara vegetationsklätt till minst 25%
- f₃, Tak ska vara vegetationsklätt till minst 50%. Minsta substratdjup är 60 mm
- f₄, Fasad ska utformas med bullerdämpande funktion

Markens anordnande och vegetation. 4 kap. 13 § 1 st 1 p.

- n₁, Parkering ska finnas
- n₂, Naturlika och flerskiktade planteringar ska finnas
- n₃, Marken utformas med varierande topografi

Skydd mot störningar. 4 kap. 12 § 1 st 1 p.

- m₁, Byggnad utmed Lundavägen ska vara uppförd så bullerreducerande effekt uppnås innan slutbesked för skola kan ges

ADMINISTRATIVA BESTÄMMELSER

Huvudmannaskap. 4 kap. 7 §

Huvudmannaskapet är kommunalt för allmän plats

Genomförandetid. 4 kap. 21 §

Genomförandetiden är 5 år från laga kraft

SAMRÅDSHANDLING 2021-04-09

Detaljplan för del av Tågarp 17:1, Kronetorpsskolan
Burlövs kommun, Skåne län

Upprättad av Burlövs kommun

Grundkarta upprättad 2021-01-25

Elin Tängermyr
Tillväxtchef

Gesa Hildebrand
Planarkitekt

HANDLINGAR

- Plankarta med bestämmelser
- Samrådsredogörelse
- Planbeskrivning
- Fastighetsförteckning

Diarienummer KS/2018:916

Antagande ...

Laga kraft ...

Dp 284

