

Kontaktuppgifter

Socialtjänsten

Socialtjänsten nås genom medborgarservice 040– 625 60 00, kl. 08.00-16.00.

Socialtjänstens besöksadress är Kärleksgatan 6 i Arlov.

I akuta situationer efter kontorstid ring social jour 040 – 34 56 78.

Samtalsstöd

Öppenvårdsteamet Magnolian når du genom medborgarservice 040-625 60 00 / magnolian@burlov.se.

Kvinnofridslinjen tfn. 020-50 50 50.

Malmö kvinnojour tfn. 040-30 11 13.

RFSL brottsofferjour tfn. 020-34 13 16.

Hälso- och sjukvården

Vårdcentralen i Arlov: Svenshögsvägen 6, 040-623 41 00.

För rådgivning ring Sjukvårdsrådgivningen på telefonnummer 11 77, öppet dygnet runt.

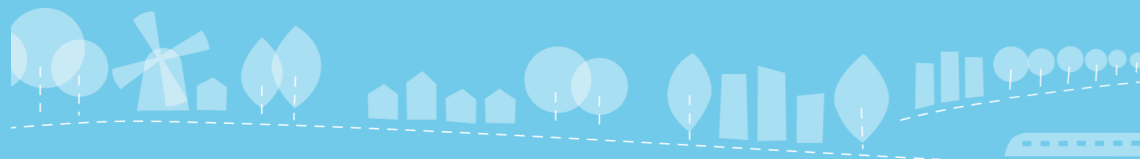
Polis

Ring tfn. 112 vid akuta ärenden och 114 14 vid övriga ärenden.

FAMILJEFRID

Råd och stöd till dig som utsätts för hot och våld

Burlövs
kommun



Våld i nära relationer

Socialtjänsten i Burlövs kommun erbjuder stöd och hjälp för dig och dina barn som är eller har varit utsatta för hot, våld eller andra övergrepp i en nära relation.

Våld i nära relationer är ett allvarligt samhällsproblem som existerar inom alla samhällsklasser och kulturer. Våld kan förekomma i olika slags relationer mellan makar, sambor, särbor, mellan släktingar och närstående. Våldet kan finnas i såväl hetero- som HBTQ relationer. Våld i nära relationer kan vara både fysiskt, psykiskt, materiellt, ekonomiskt, sexuellt och hedersrelaterat.

Många våldsutsatta lägger skulden på sig själva när den borde ligga på den som utövar våldet. Ofta har våldet eller hot om våld förekommit under en längre tid och den som är utsatt känner sig både rädd och kränkt och många gånger har självkänslan försämrats.

Även barn i familjer där det förekommer våld är drabbade. Både då de bevittnar våldet men också då risken är högre att även barnen utsätts för våld. Barn som bevittnat våld är i behov av stöd och hjälp.

På kommunens webbplats kan du få mer råd och information, sök på www.burlov.se: "våld i nära relation".



Råd till dig som är utsatt

- Försök att bevara dina relationer till familj, släkt och vänner, de kan vara ett avgörande stöd för dig. Om du är utsatt för hedersrelaterat våld kan det vara till mer hjälp för dig att försöka bevara bra relationer till personer utanför familjen och släkten.
- Berätta för någon du litar på om din situation. Du kan också ringa och prata med t.ex. en kvinnojour, RFSL brottsofferjour eller socialtjänsten. På Öppenvårdsteamet Magnolian i Burlövs kommun finns möjlighet att prata med en behandlare (se kontaktuppgifter på nästa sida).
- Som förälder kan du vända dig till socialtjänsten och ansöka om hjälp för ditt barn och för dig själv som förälder. Du kan också få hjälp i familjerättsliga frågor.
- Om du behöver lämna ditt hem akut kan det vara bra att du tar med dig mobiltelefon, pengar, kontokort och identitetshandlingar.
- Om du i en akut situation behöver hjälp med t.ex. skyddat boende och/eller ekonomisk hjälp kan du vända dig till socialtjänsten.
- Det kan vara svårt att göra en polisanmälan men då våld är en kriminell handling bör det anmälas. En polisanmälan behövs för att kunna ansöka om till exempel kontaktförbud och trygghetslarm.